

Írta:

2008. november 23. vasárnap, 09:57 - Módosítás: 2008. november 24. hétfő, 14:12

---

Az asztma a légutak krónikus megbetegedése, amely világszerte több millió embert érint, ezen belül a terhes nők 1%-át. Az asztmára jellemző gyulladás beszűkíti a légutakat ezért a betegek fulladnak, nehezen kapnak levegőt. A terhesség alatt az asztma gondozása speciális megfontolásokat igényel, hiszen mind az asztma mind pedig a kezelésére használt gyógyszerek hatást gyakorolnak a terhes nőre és a magzatra egyaránt. Szerencsére ma már számos korszerű kezelés segít abban, hogy az asztmás betegek nagyrésze (beleértve a terhes nőket is) tünetmentesen, az egészséges társaikhoz hasonló, teljes értékű életet éljen.

---

### 1. Hogyan működik a tüdő?

#### A légzés

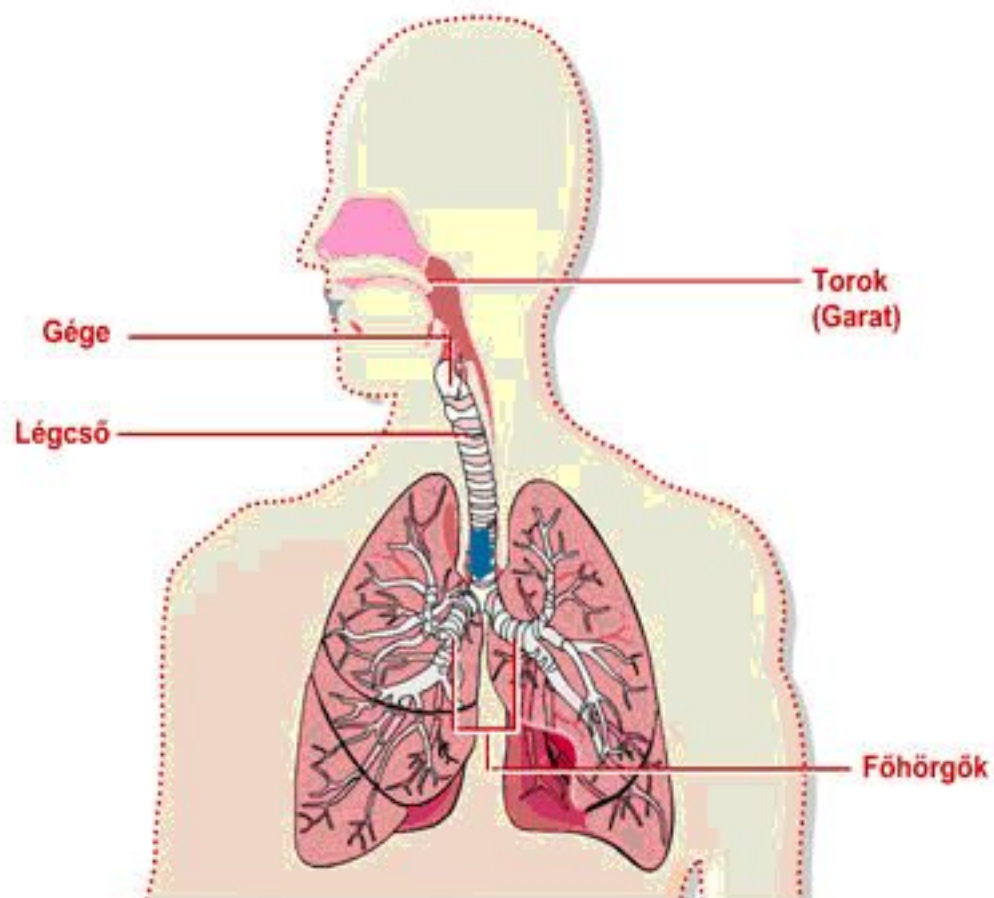
Testünk belégzés útján jut levegőhöz. Akár orron, akár szájon át szívjuk be a levegőt, az a torkunkba, más néven a garatba jut. A garatban található egy kis szelep, amit gégefedőnek hívnak. Ez akadályozza meg, hogy a beszívott levegő a gyomrunkba, a lenyelt étel pedig a tüdőnkbe kerüljön. A levegő a garatból a légcsőbe jut. A légcső tetején található a hangadás szerve, a gége. A légcső alul két főhörgőre oszlik. Ezeken keresztül jut a levegő a tüdőbe.

## Asztma felnőttkorban

Írta:

2008. november 23. vasárnap, 09:57 - Módosítás: 2008. november 24. hétfő, 14:12

---

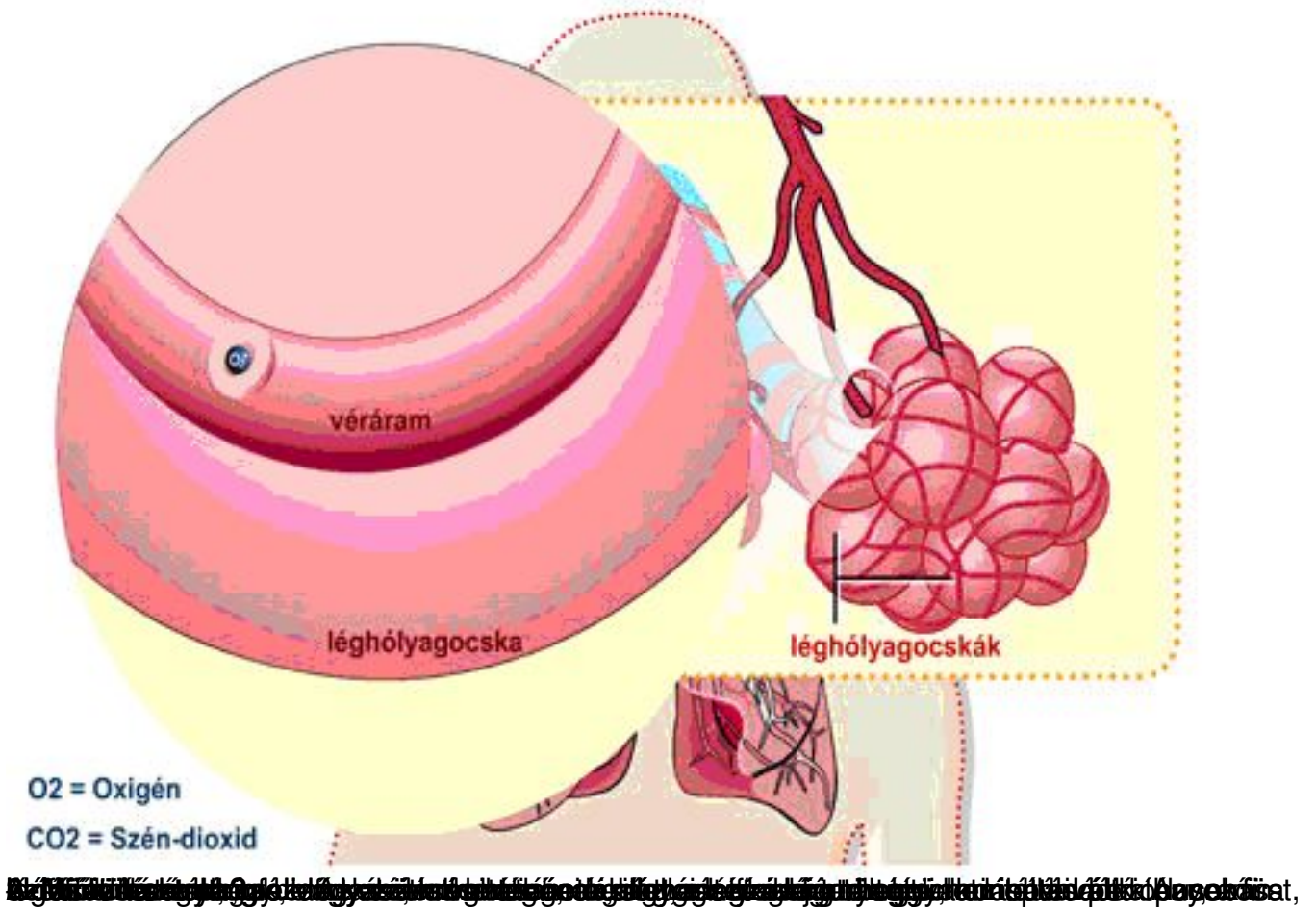


© 2008. november 23. vasárnap, 09:57 - Módosítás: 2008. november 24. hétfő, 14:12

## Asztma felnőttkorban

Írta:

2008. november 23. vasárnap, 09:57 - Módosítás: 2008. november 24. hétfő, 14:12

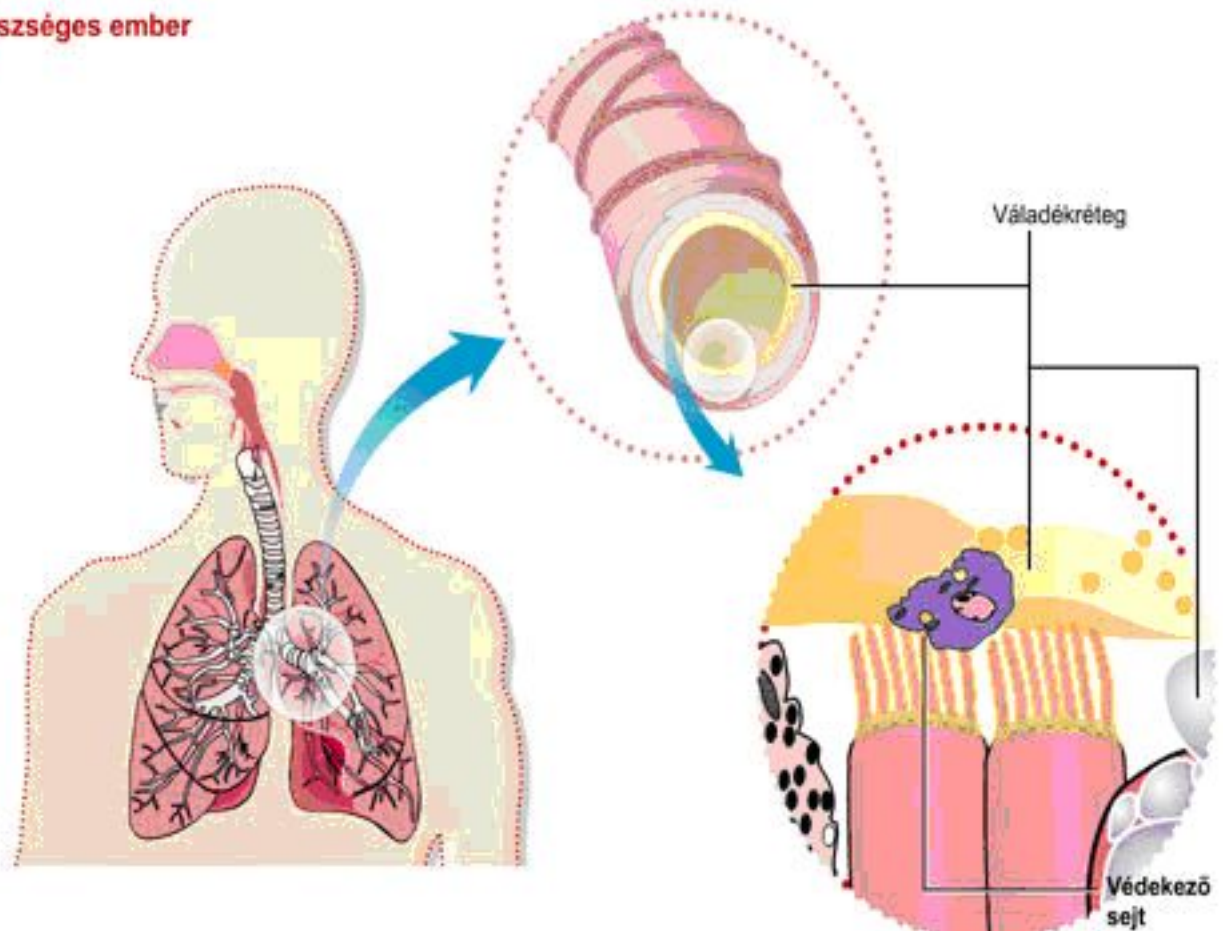


# Asztma felnőttkorban

Írta:

2008. november 23. vasárnap, 09:57 - Módosítás: 2008. november 24. hétfő, 14:12

## Egészséges ember



Egészséges ember esetén a légutakban a nyálkahártya és a ciliák segítségével a levegőt megtisztítják a káros anyagoktól, és a nyálkahártya segítségével a levegőt nedvesítik.

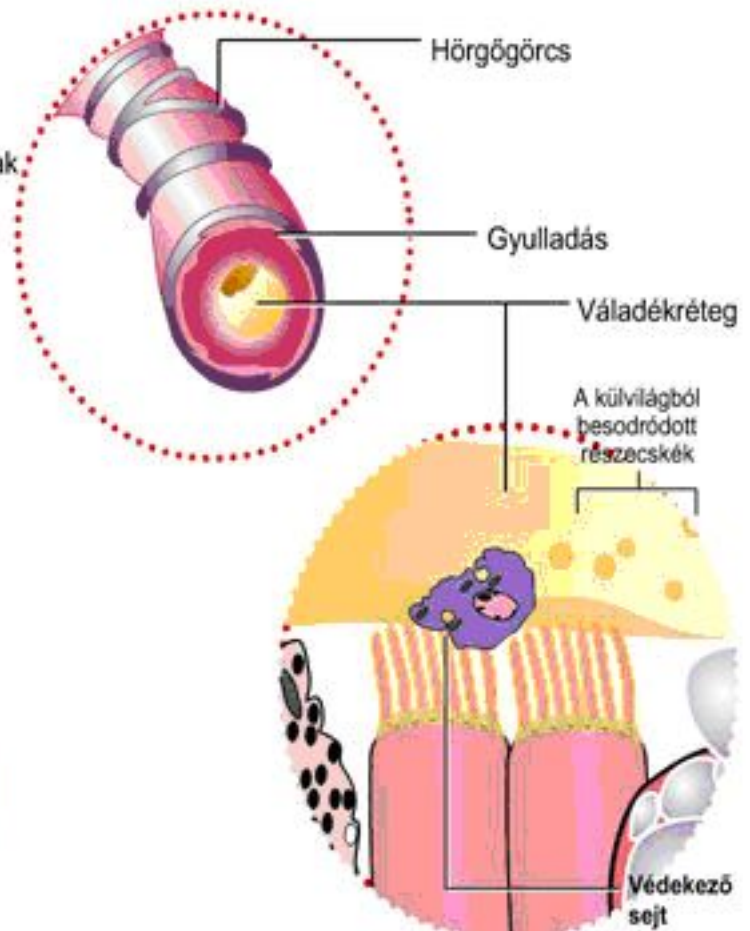
# Asztma felnőttkorban

Írta:

2008. november 23. vasárnap, 09:57 - Módosítás: 2008. november 24. hétfő, 14:12

## Asztmás beteg

- A légutak krónikus gyulladása
- Gyulladt, vörös, duzzadt, túlérzékeny légutak
- Köhögés, vagy nehezlégzés



## Allergia és Asztma

**Allergia**

Túlérzékenységi reakció :

- Pollenekre
- Állat szőrre
- Egyes gyógyszerekre
- Egyes ételekre

## ALLERGIÁS REAKCIÓK:

- ▶ könnyezés, szemgyulladás
- ▶ orrdugulás, orrfolyás
- ▶ kiütések

**Asztma**

- A légutak beszűkülése
- Hörgés, sípolás
- Nehezlégzés



Írta:

2008. november 23. vasárnap, 09:57 - Módosítás: 2008. november 24. hétfő, 14:12

---

### Allergia és Asztma



#### Asztma

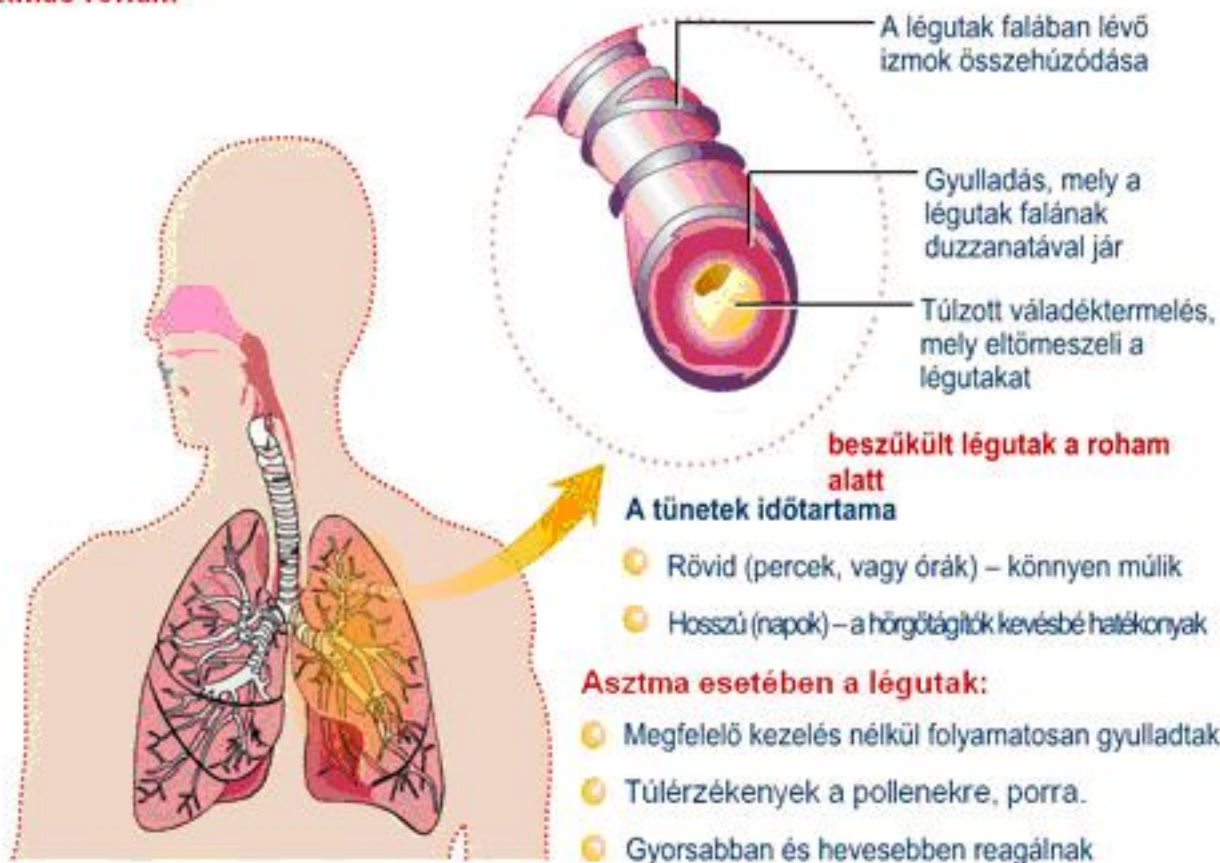
- A légutak beszűkülése
  - Hörgés, sípolás
  - Nehézlégzés
- 
- Elhúzódó gyulladás
  - Allergiával, vagy anélkül
  - Egy idő után a tünetek megszokottá válnak

~~Copyright © 2008. Minden jog fenntartva. A dokumentum a Magyarországi Állami Nyomdaipari és Könyvkiadói Rt. tulajdonát képezi. A dokumentum a Magyarországi Állami Nyomdaipari és Könyvkiadói Rt. tulajdonát képezi. A dokumentum a Magyarországi Állami Nyomdaipari és Könyvkiadói Rt. tulajdonát képezi.~~

Írta:

2008. november 23. vasárnap, 09:57 - Módosítás: 2008. november 24. hétfő, 14:12

## Asztmás roham



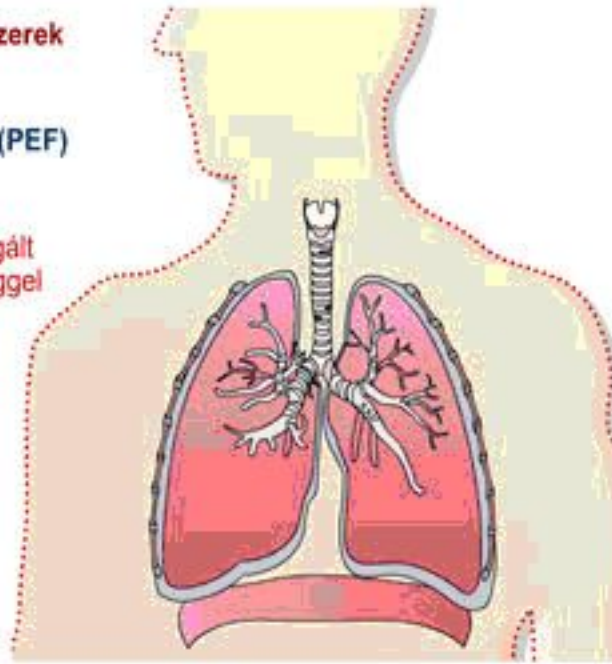
Írta:

2008. november 23. vasárnap, 09:57 - Módosítás: 2008. november 24. hétfő, 14:12

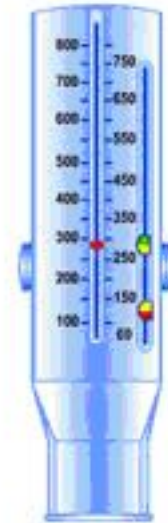
## Asztma vizsgálati módszerek

### Kilégzési csúcsáramlás (PEF)

- A csúcsáramlás értéke megmutatja, hogy a vizsgált személy milyen sebességgel képes kifújni a levegőt
- Az asztmások csúcsáramlásértékei alacsonyabbak
- Hasznos módszer az asztma megállapítására



Csúcsáramlás mérő (PEF mérő)



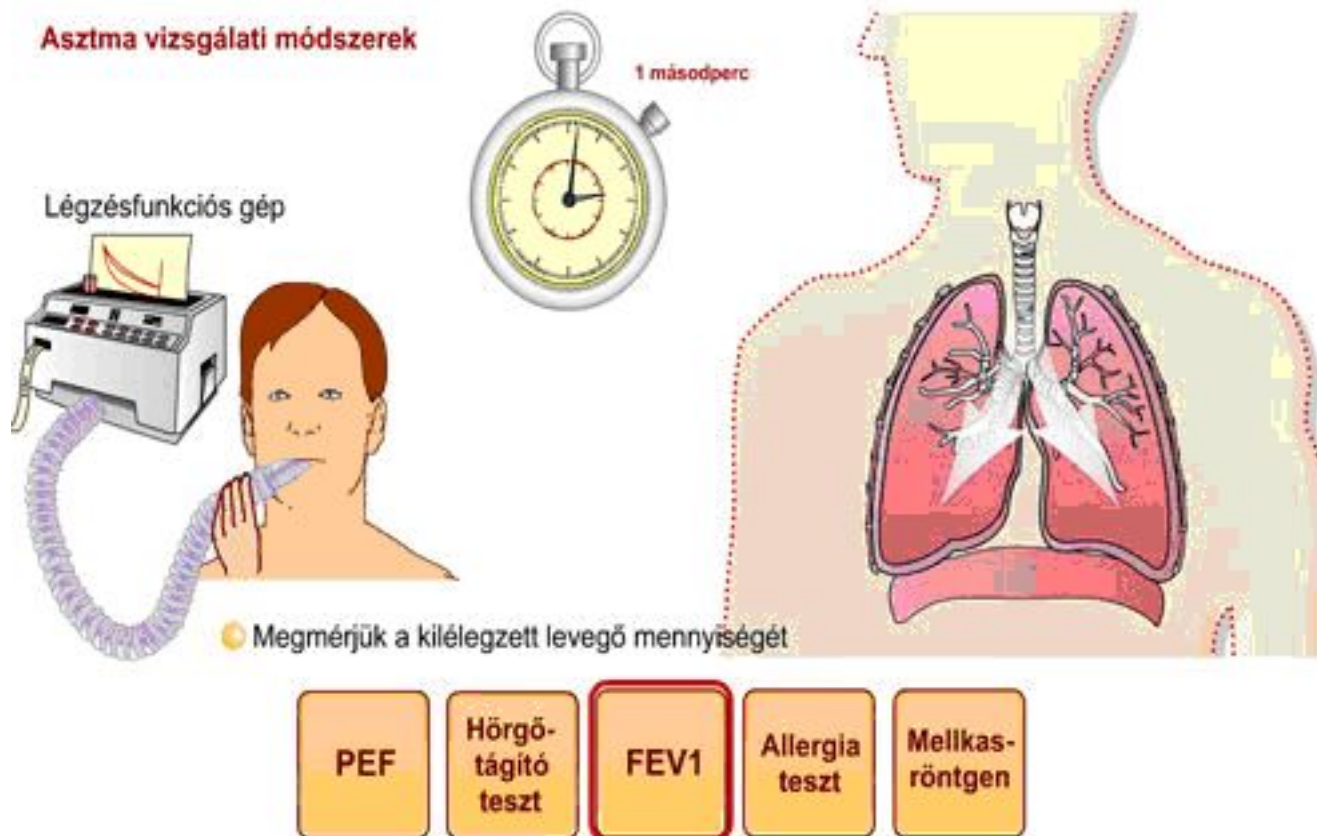
-----



## Asztma felnőttkorban

Írta:

2008. november 23. vasárnap, 09:57 - Módosítás: 2008. november 24. hétfő, 14:12



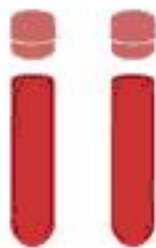
Asztma vizsgálati módszerek (PEF, Hörgőtágító teszt, FEV1, Allergia teszt, Mellkasröntgen) a légzőrendszer működését vizsgálják, és segíthetnek a betegség diagnosztizálásában és kezelésében.

## Asztma felnőttkorban

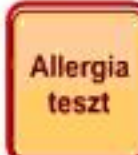
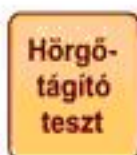
Írta:

2008. november 23. vasárnap, 09:57 - Módosítás: 2008. november 24. hétfő, 14:12

### Asztma vizsgálati módszerek



- Az allergiavizsgálatok (bőrteszt, vagy vérvétel) segítségével tudjuk megállapítani, hogy mely anyagok váltanak ki asztmás rohamot



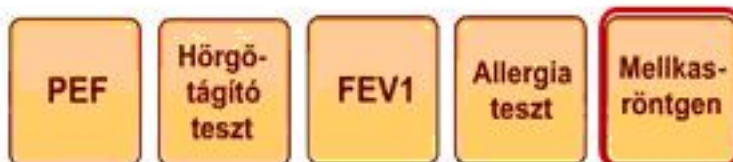
Allergiák közt, például tüdőgyulladás, az asztmához hasonló tünetekkel járó betegségeket

Írta:

2008. november 23. vasárnap, 09:57 - Módosítás: 2008. november 24. hétfő, 14:12

---

## Asztma vizsgálati módszerek



Asztma vizsgálati módszerek: PEF, Hörgőtágító teszt, FEV1, Allergia teszt, Mellkasröntgen

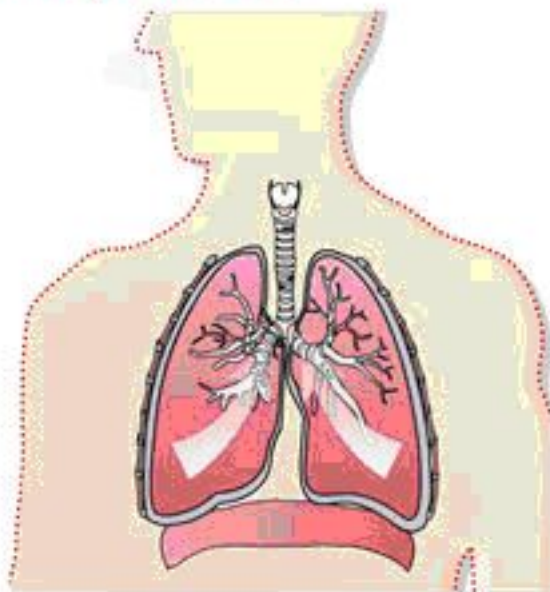
## Asztma felnőttkorban

Írta:

2008. november 23. vasárnap, 09:57 - Módosítás: 2008. november 24. hétfő, 14:12

---

### Asztma vizsgálati módszerek



Megelőző PEF vagy  
FEV1 mérés



Hörgőtágító gyógyszer  
belélegzése



Ismételt PEF vagy FEV1  
mérés



A PEF vagy  
FEV1értékek  
összehasonlítása



~~Asztma vizsgálati módszerek~~

# Asztma felnőttkorban

Írta:

2008. november 23. vasárnap, 09:57 - Módosítás: 2008. november 24. hétfő, 14:12

